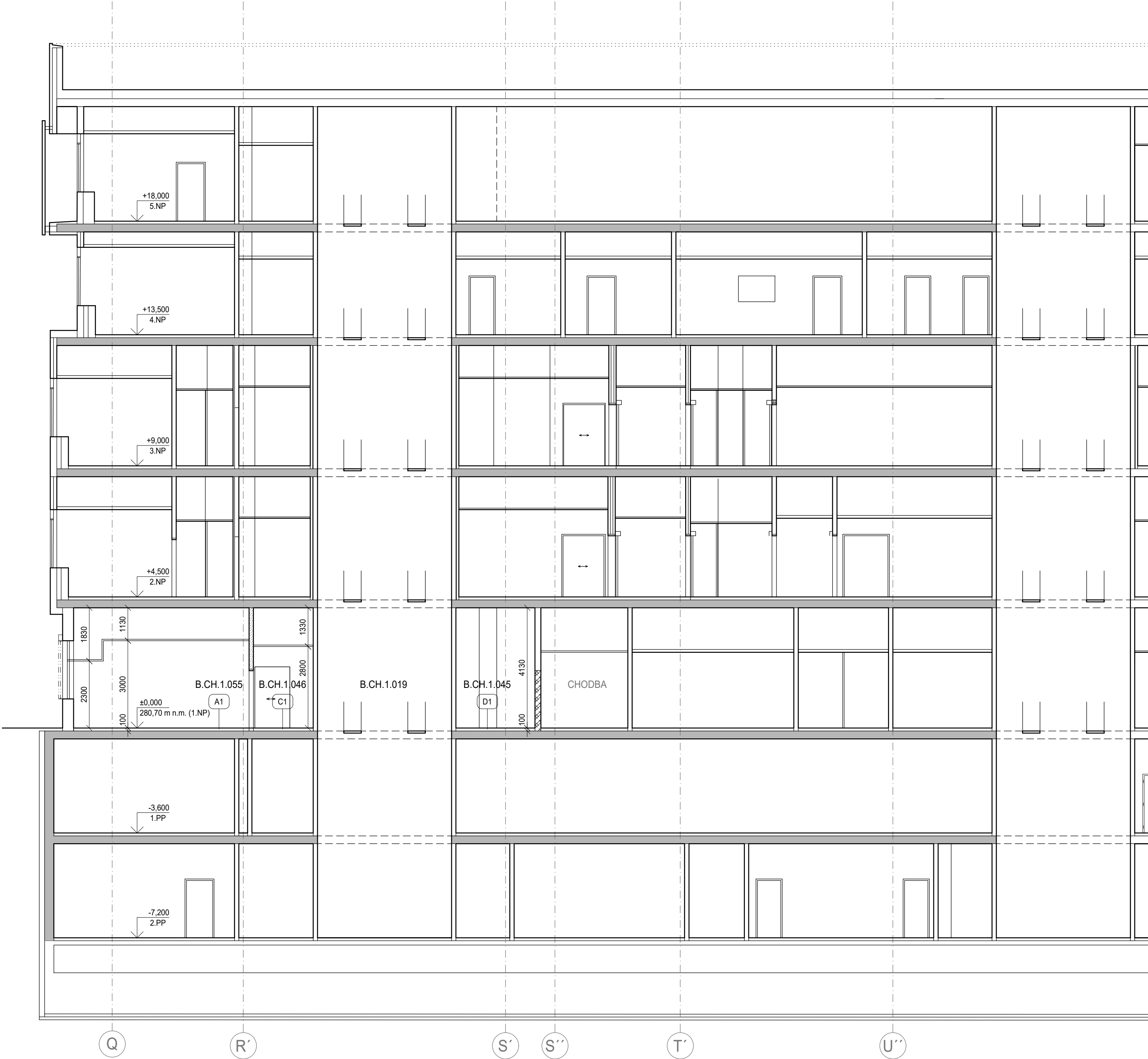


PŘÍČNÝ ŘEZ B-B'



POZNÁMKA

- PODROBNOSTI KONSTRUKCÍ VIZ TECHNICKÁ ZPRÁVA D.1.01.1-001
- INSTALAČNÍ JÁDRA A OBEZDÍVKY DOZDÍVÍ AŽ PO STROPNÍ KONSTRUKCI
- INSTALAČNÍ JÁDRA OBEZDÍT ČI ZAKRYT AŽ PO MONTÁŽI INSTALACÍ
- VEŠKERÉ PROSTUPY POŽÁRNĚ DĚLÍČNÍMI KONSTRUKCEMI BUDOU OBETONOVÁNY A POŽÁRNĚ UTĚSNĚNY S POŽADOVANOU ODOLNOSTÍ DLE PROJEKTU POŽÁRNĚ BEZPEČNOSTNÍHO ŘEŠENÍ D.1.01.3
- VEŠKERÉ POŽÁRNĚ DĚLÍČÍ KONSTRUKCE NESMĚJÍ BYT OSLABENY TAK, ABY NEBYLA DODRŽENA ODOLNOST KONSTRUKCE
- VEŠKERÉ PŘÍČKY A NENOSNÉ KONSTRUKCE BUDOU OD STROPNÍ KONSTRUKCE DILATOVÁNY, NUTNO ZAJISTIT STABILITU A POŽÁRNÍ ODOLNOST
- VŠECHNY PŘÍČKY BUDOU ZALOŽENÉ NA ŽELEZOBETONOVÉ STROPNÍ DESCE A DILATAČNĚ ODDĚLENÉ OD KONSTRUKCE PODLAHY DILATAČNÍM PÁSKEM
- POD VESTAVNĚ SKŘÍNĚ VYBETONOVAT SOKL VÝŠKY 100 mm PRO VYTAŽENÍ PVC, NADPRAŽÍ ŘEŠIT V SYSTÉMU SÁDROKARTONOVÝCH KONSTRUKCÍ
- SÁDROKARTONOVÉ KONSTRUKCE BUDOU REALIZOVANÉ V UCLENÉM SYSTÉMU VÝROBCE, VČETNĚ ŘEŠENÍ VŠECH KONSTRUKČNÍCH DETAILŮ, JEDNOTLIVÉ TYPY KONSTRUKCÍ JSOU POPSANÉ V LEGENDĚ MATERIÁLŮ
- ROHY SÁDROKARTONOVÝCH KONSTRUKCÍ OPATŘIT NA CELOU VÝŠKU ROHOVOU LIŠTOU V SYSTÉMU SÁDROKARTONOVÉ KONSTRUKCE
- PRO ZAVĚŠENÍ WC A UMYVADEL NA SÁDROKARTONOVÉ KONSTRUKCE POUŽÍT SPECIÁLNÍ NOSIČE A ÚCHYTÝ, KTERÉ JSOU SOUČÁSTÍ SYSTÉMU SÁDROKARTONOVÉ KONSTRUKCE
- VEDENÍ MEDICINÁLNÍCH PLÁNŮ BUDE VEDENO V SÁDROKARTONOVÉ PŘÍČCE PODLE DETAILU VEDENÍ MEDIPLYNŮ V SDK PŘÍČCE
- PŘED ZAKLOPENÍM SÁDROKARTONOVÝCH PŘÍČEK JE NUTNÉ PROVÉST VYZTUŽENÍ PRO ZAVĚŠENÍ HORNÍCH SKŘÍNĚK, RAMP APOD., VÝŠKOVÁ POLOHA BUDE UPŘESNĚNA PŘED PROVÁDĚNÍM PO DOHODĚ S INVESTOREM
- VEŠKERÉ PŘÍČKY A NENOSNÉ KONSTRUKCE BUDOU OD STROPNÍ KONSTRUKCE DILATOVÁNY, NUTNO ZAJISTIT STABILITU A POŽÁRNÍ ODOLNOST
- STÁVAJÍCÍ NEBOURANÉ OMÍTKY V REKONSTRUOVANÝCH MÍSTNOSTECH VYSPRAVIT (VYSPRAVIT VČETNĚ STROPŮ), ROZSAHU DO 30 %
- OMÍTKY BUDOU KLASICKÉ VÍCEVRSTVÉ VÁPENNÉ S JEMNOZRNNÝM ŠTUKEM
- STĚNY BUDOU OPATŘENY NOVÝM ŠTUKEM V CELEM ROZSAHU
- OMÍTKU PŘÍČEK A ZDÍ PROVÉST I NAD PODHLEDY
- VNITŘNÍ POVRCHY NIK ZTI, EL A SLABOPROUDU OPATŘIT OMÍTKOU A NÁTĚREM PROTI PRAŠNOSTI, NIKY PŘÍZPUSOBIT DLE DODANÉHO ZAŘÍZENÍ
- NENÍ-LI POVRCH STĚN RESPEKTIVE STROPU V ŘEŠENÝCH MÍSTNOSTECH UVEDEN V LEGENDĚ MÍSTNOSTÍ, PROVÉST OMYVATELNOU A ODĚRUVZDORNOU MALBU PROPUSTNOU PRO VODNÍ PÁRY, ODĚR ZA MOKRA 2 DLE EN13300
- OMYVATELNÝ NÁTĚR - NÁTĚR S MIKROČÁSTICEMI STŘÍBRA, PRO INTENZIVNĚ NAMÁHANÉ POVRCHY, URČENÝ PRO ZDRAVOTNICKÁ ZAŘÍZENÍ, VODOUREDITELNÝ, TRVALE REZISTENTNÍ PROTI PLÍSNÍM, PLNĚ OMYVATELNÝ A DEZINFIKOVATELNÝ (ODĚR ZA MOKRA 1 DLE EN13300); POVRCH POD NÁTĚR BUDE PŘEBROUŠEN, VYTMELEN, ZNOVU PŘEBROUŠEN A PENETROVÁN DLE TECHNOLOGICKÉHO POSTUPU DANÉHO VÝROBCE
- MALBY PROVÉST PO PODHLED
- OBKLADY STĚN MÍSTNOSTÍ S PODLAHOVOU KRYTINOU Z PVC NAVAZUJÍ NA VYTAŽENÝ SOKL PODLAHOVÉ KRYTINY, VYTAŽENÍ 100 mm, UVEDENÉ VÝŠKY OBKLADŮ JSOU OD PODLAHY
- OBKLAD JE ŘEŠEN PŘEVÁŽNĚ V ROZMĚRU 300x600 mm - USPOŘÁDÁNÍ VIZ ČÁST PD D.1.01.5 ZDRAVOTNICKÁ TECHNOLOGIE, PROJEKT INTERIÉRŮ, ORIENTAČNÍ SYSTÉM
- ROZMÍSTĚNÍ VÝVODŮ A KOTVENÍ ZDROJOVÝCH MOSTŮ VIZ ČÁST PD D.1.01.4e ROZVODY MEDICINÁLNÍCH PLYNŮ, INSTALAČNÍ SCHÉMATA PRVKŮ NAVAZUJÍCÍCH NA INTERIÉR ŘEŠENA V ČÁSTI VIZ ČÁST PD D.1.01.5 ZDRAVOTNICKÁ TECHNOLOGIE, PROJEKT INTERIÉRŮ, ORIENTAČNÍ SYSTÉM
- ŽELEZOBETONOVÉ KONSTRUKCE NAD PODHLEDEM BUDOU OPATŘENY BEZPRAŠNÝM NÁTĚREM
- PROJEKTOVÁ DOKUMENTACE BYLA VYPRACOVÁNA PODLE ČSN, VYHLÁŠEK A ZÁKONŮ PLATNÝCH V DOBĚ JEJÍHO PŘEDÁNÍ OBJEDNATELI
- KONKRÉTNÍ TECHNICKÉ SPECIFIKACE VÝROBKŮ A MATERIÁLŮ OBSAŽENÉ V PROJEKTOVÉ DOKUMENTACI UDÁVAJÍ TECHNICKÝ STANDARD STAVBY, JEDNOTLIVÝCH VÝROBKŮ A MATERIÁLU A JE MOŽNÉ JE PO DOHODĚ S INVESTOREM A PROJEKTANTEM ZAMĚNIT

LEGENDA MATERIÁLŮ

- STÁVAJÍCÍ KONSTRUKCE
- STÁVAJÍCÍ ŽELEZOBETONOVÉ KONSTRUKCE
- DOZDÍVKY Z DĚROVANÝCH CIHELNÝCH BLOKŮ ŠÍŘE DO 115 - 140 mm P10 NA MC 10, VČETNĚ ZAPRAVENÍ OMÍTKY
- SÁDROKARTONOVÁ PŘÍČKA JEDNODUCHÉ KCE S DVOJITÝM OPLÁŠTĚNÍM (DESKY TYPU A DLE ČSN EN 520: SÁDROKARTONOVÉ DESKY), TL 100 mm A 150 mm, SKLADBA: 2x12,5 mm + VÝPLŇ Z MINERÁLNÍCH DESEK TL 40 mm (PRO TL 100 mm) A 75 mm (PRO TL 150 mm) S PARAMETRY > 5 kPa.s/m² + 2x12,5 mm, POŽÁRNÍ ODOLNOST PŘÍČKY BEZ IZOLACE - EI 90/DP1, VÁŽENÁ LABORATORNÍ NEPRŮZVUČNOST R_w=50 dB (TL 100 mm), R_w=55 dB (TL 150 mm)
- SÁDROKARTONOVÁ INSTALAČNÍ PŘÍČKA DVOJITĚ KCE S DVOJITÝM OPLÁŠTĚNÍM (Z PROTIPOŽÁRNÍCH SÁDROKARTONOVÝCH DESEK TYPU DF/DFH2), TL >220 mm, SKLADBA: 2x12,5 mm + VÝPLŇ Z MINERÁLNÍCH DESEK TL 40 mm - Af_r (ODPOR PŘI PROUDĚNÍ VZDUCHU) > 5 kPa.s/m² + PŘÍČNĚ VÝZTUHY + 2x12,5 mm , POŽÁRNÍ ODOLNOST PŘÍČKY BEZ IZOLACE - EI 90/DP1, VÁŽENÁ LABORATORNÍ NEPRŮZVUČNOST R_w=52 dB
- SÁDROKARTONOVÁ ŠACHTOVÁ (PŘEDSAZENÁ) STĚNA JEDNODUCHÉ KCE S DVOJITÝM OPLÁŠTĚNÍM (Z PROTIPOŽÁRNÍCH SÁDROKARTONOVÝCH DESEK TYPU DF/DFH2), SKLADBA: 2x12,5 mm + VÝPLŇ Z MINERÁLNÍCH DESEK TL 40 mm - Af_r (ODPOR PŘI PROUDĚNÍ VZDUCHU) > 5 kPa.s/m², POŽÁRNÍ ODOLNOST STĚNY BEZ IZOLACE - EI 30/DP1 (NA STRANĚ MÍSTNOSTI I V PROSTORU ŠACHTY)

LEGENDA

- I1
- OZNAČENÍ SKLADBY PODLAHY (VELKÉ PÍSMENO S ČÍSLEM);
PODROBNÝ VÝPIS A SPECIFIKACE VIZ PŘÍLOHA D.1.01.1-002 SKLADBY PODLAH

±0,000 = 280,70 m n.m.

Revize	Vypracoval	Popis revize	Datum
--------	------------	--------------	-------

<div><div>LT PROJEKT</div><div>PROJEKTOVÁNÍ ZDRAVOTNICKÉ VÝSTAVBY</div></div>		Hlavní inženýr projektu: ING. JAN KOČMÁNEK	Investor: Fakultní nemocnice Brno Jihlavská 20, 625 00 Brno Tel: +420 532 231 111 www.fnbrno.cz
Vedoucí projektantů zakázky: ING. JAN KOČMÁNEK			
Profese: ARCH - STAV	Zpracovatel dílu: LT PROJEKT a.s., Křofтова 45, 616 00 Brno Tel: +420 533 445 505 E-mail: jan.zamrzla@ltprojekt.cz www: www.ltprojekt.cz		Autorizace:
Odpovědný projektant:	Vypracoval:	Kontroloval:	
ING. JAN ZAMRZLA	ING. JAN ZAMRZLA	ING. MARTIN FORAL	
<i>Jan Zamrzla</i>	<i>Jan Zamrzla</i>	<i>Foral</i>	
Akce: REKONSTRUKCE KORONÁRNÍ JEDNOTKY IKK		Zakázkové číslo: DPS 33 - 2024	Paré: Datum: 09 - 2025 Stupeň: PRO PROVÁDĚNÍ STAVBY Formát: 8 A4
Objekt: BUDOVA CH		SO 01	
Obsah: PŘÍČNÝ ŘEZ B-B'		Měřítko: 1:100	
		Číslo výkresu: D.1.01.1-202	